



WESTLAKE

ОРТОДОНТИЧЕСКИЕ АДГЕЗИВЫ WESTLAKE

Для заказа товаров вы можете:

позвонить по телефону интернет-магазина

8 (800) 250-77-80

перейти на сайт интернет-магазина

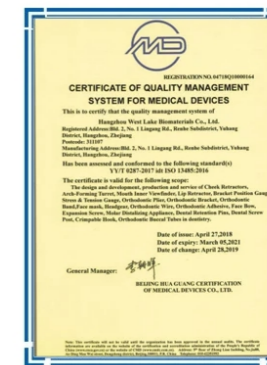




Компания Westlake

- Основана в 1991 году.
- Расположена в Китае, в городе Ханчжоу.
- Является пионером в области ортодонтических материалов в Китае.
- Производитель, занимающийся исследованиями, разработками новых видов продукции и торговлей.
- Ориентируется на высочайший уровень качества и уделяет большое внимание инновациям.
- Пройдена сертификация по ISO 9001, ISO13485, CE, FDA.
- Сотрудничает со специалистами крупнейших медицинских колледжей и институтов Китая.
- Является уникальным владельцем более чем 10 патентов на продукцию.
- Занимает значительную долю рынка ортодонтической продукции в Китае, а также осуществляет продажи во многие зарубежные страны.
- Лозунг компании – Change for Better .
- Компания стремится постоянно улучшать свои позиции на рынке в условиях международной конкуренции

О КОМПАНИИ





Light-Cure Orthodontic Adhesive

Light-Cure Orthodontic Adhesive

Высококачественный адгезив светового отверждения, используется для фиксации всех типов металлических и керамических брекетов

- Материал не пигментируется в процессе лечения
- Отличные реологические свойства: адгезив не течет, брекет не флотирует
- Входящий в состав набора праймер, обеспечивает надежную фиксацию адгезива на эмали, не требует светополимеризации
- **Праймер наносится и на эмаль, и на брекет!**
- Время фотополимеризации:
 - для металлических брекетов - по 10 сек с обеих сторон
 - для керамических брекетов - 10 сек через брекет (перпендикулярно поверхности брекета)
- Ортодонтические дуги можно устанавливать непосредственно после отверждения последнего брекета
- Материалы следует использовать при комнатной температуре
- Не подвергать воздействию интенсивного освещения или высоких температур
- Не рекомендуется использовать с праймерами других производителей
- Не использовать для пластиковых брекетов
- Срок годности 24 мес



Набор арт. E21-21:

- 1 шприц пасты (3,5г) (арт. E21-04)
- 1 флакон праймера (3мл) (арт. E21-06)
- 1 шприц геля для травления (2,5мл) (арт. E10-02)
- аксессуары (микробраши, пластиковый шпатель)



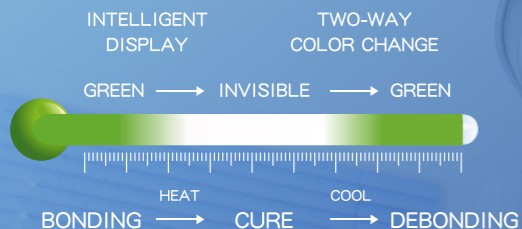
Набор арт. E21-11:

- 3 шприца пасты (3,5г) (арт. E21-04)
- 1 флакон праймера (8мл) (арт. E21-03)
- 1 шприц геля для травления (2,5мл) (арт. E10-02)
- аксессуары (микробраши, пластиковый шпатель)

* Возможен заказ отдельных позиций наборов



Green Glue



6

Green Glue

Светоотверждаемый адгезивный материал, способный приобретать цвет и становиться бесцветным по желанию врача

- Используется для фиксации всех типов металлических и керамических брекетов
- Формула адгезива, имеющая химическое сродство с металлическими основаниями брекетов-обеспечивает более надежную силу сцепления, именно с этим типом брекетов, что снижает количество отклеек
- Свойство материала, обеспечивающее видимость при необходимости, позволяет быстро и точно позиционировать брекет и очищать зубы от материала в конце лечения
- Переход цвета материала происходит при изменении температуры и не является индикацией степени полимеризации
- Ортодонтические дуги можно устанавливать

непосредственно после отверждения последнего брекета

- Входящий в состав набора праймер, обеспечивает надежную фиксацию адгезива на эмали, не требует светополимеризации
- **Праймер наносится тонким слоем и на эмаль, и на брекет!**
- Время фотополимеризации:
 - для металлических брекетов - по 10 сек с обеих сторон
 - для керамических брекетов - 10 сек через брекет (перпендикулярно поверхности брекета)
- Не подвергать материалы воздействию интенсивного освещения или высоких температур
- Срок годности 24 мес



Набор арт. E31-02:

- 1 шприц пасты (4г) (арт. E31-11)
- 1 флакон праймера (3мл)
- 1 шприц геля для травления (2,5мл) (арт. E10-02)
- аксессуары (кисточки, пластиковый шпатель)



Набор арт. E31-01:

- 2 шприца пасты (4г) (арт. E31-11)
- 1 флакон праймера (8мл) (арт. E31-21)
- 1 шприц геля для травления (2,5мл) (арт. E10-02)
- аксессуары (кисточки, пластиковый шпатель)

* Возможен заказ отдельных позиций наборов

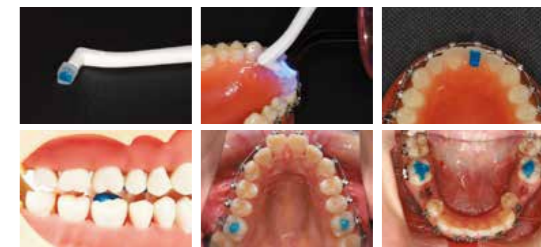
7

Blue Glue

Blue Glue

Светоотверждаемый цемент для молярных колец

- Цемент в шприцах светового отверждения
- Не требует замешивания
- Синий цвет помогает визуализировать излишки
- Экономичный расход
- Выделение фтора способствует профилактике кариеса под кольцами
- Можно использовать для изготовления окклюзионных накладок
- Прочный к истиранию
- Срок годности 24 мес
- Не подвергать материал воздействию интенсивного освещения или высоких температур



Набор арт. E61-01:

- 1 шприц цемента (5г) (арт. E61-11)
- 1 шприц геля для травления (2,5мл) (арт. E10-02)

* Возможен заказ отдельных позиций набора

Self-Cure Adhesive

Self-Cure Adhesive

Адгезив химического отверждения, не требующий замешивания (no-mix) и фотополимеризации лампой

- Используется для фиксации всех типов металлических, керамических и пластиковых брекетов.
- Входящий в состав набора праймер, обеспечивает надежную фиксацию адгезива на эмали
- **Праймер наносится тонким слоем и на эмаль, и на брекеты!**
- Рекомендуемая рабочая температура от 18 до 25°C (температура материала влияет на время отверждения материала)
- Не подвергать материалы воздействию интенсивного освещения или высоких температур
- Адгезив ортодонтический следует хранить при температуре от 0 до 28°C в оригинальной упаковке
- При хранении в холодильнике перед использованием, дать согреться до комнатной температуры
- Ортодонтические дуги рекомендуется устанавливать не ранее чем, через 5 мин после отверждения адгезива.
- Срок годности 24 мес



Набор арт. E11-21:

- 1 флакон праймера (3 мл) (арт. E11-06)
- 1 шприц пасты (3,5г) (арт. E11-04)
- 1 шприц геля для травления (2,5мл) (арт. E10-02)
- аксессуары (кисточки, пластиковый шпатель)



Набор арт. E11-11:

- 1 флакон праймера (10мл) (арт. E11-03)
- 3 шприца пасты (3,5г) (арт. E11-04)
- 1 шприц геля для травления (2,5мл) (арт. E10-02)
- аксессуары (кисточки, пластиковый шпатель)